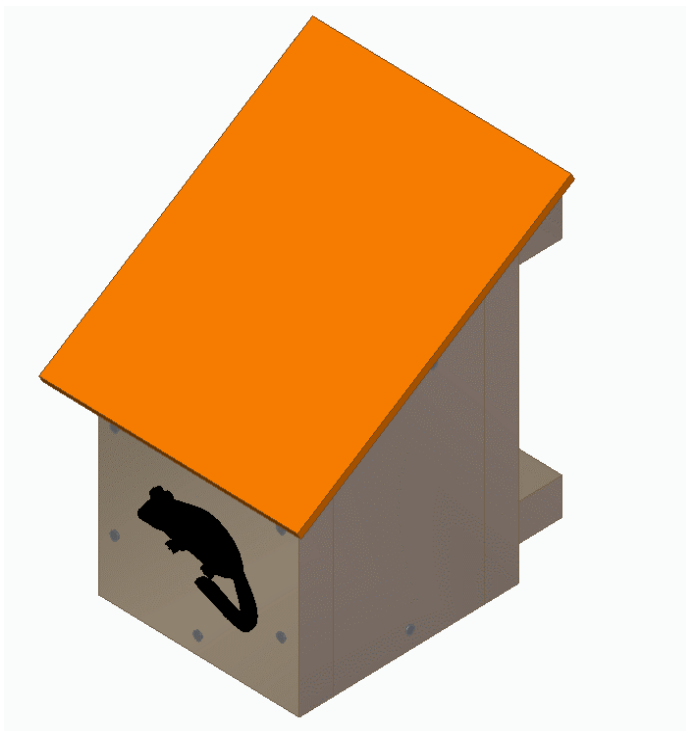
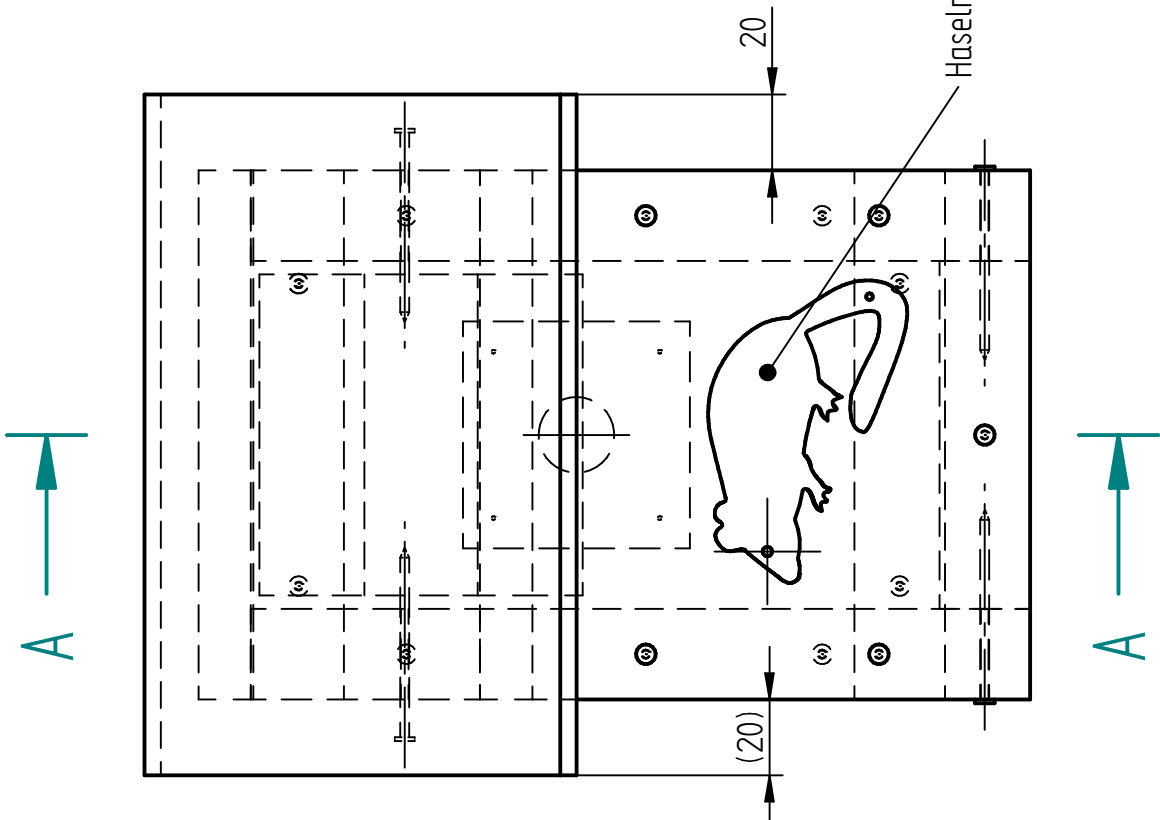
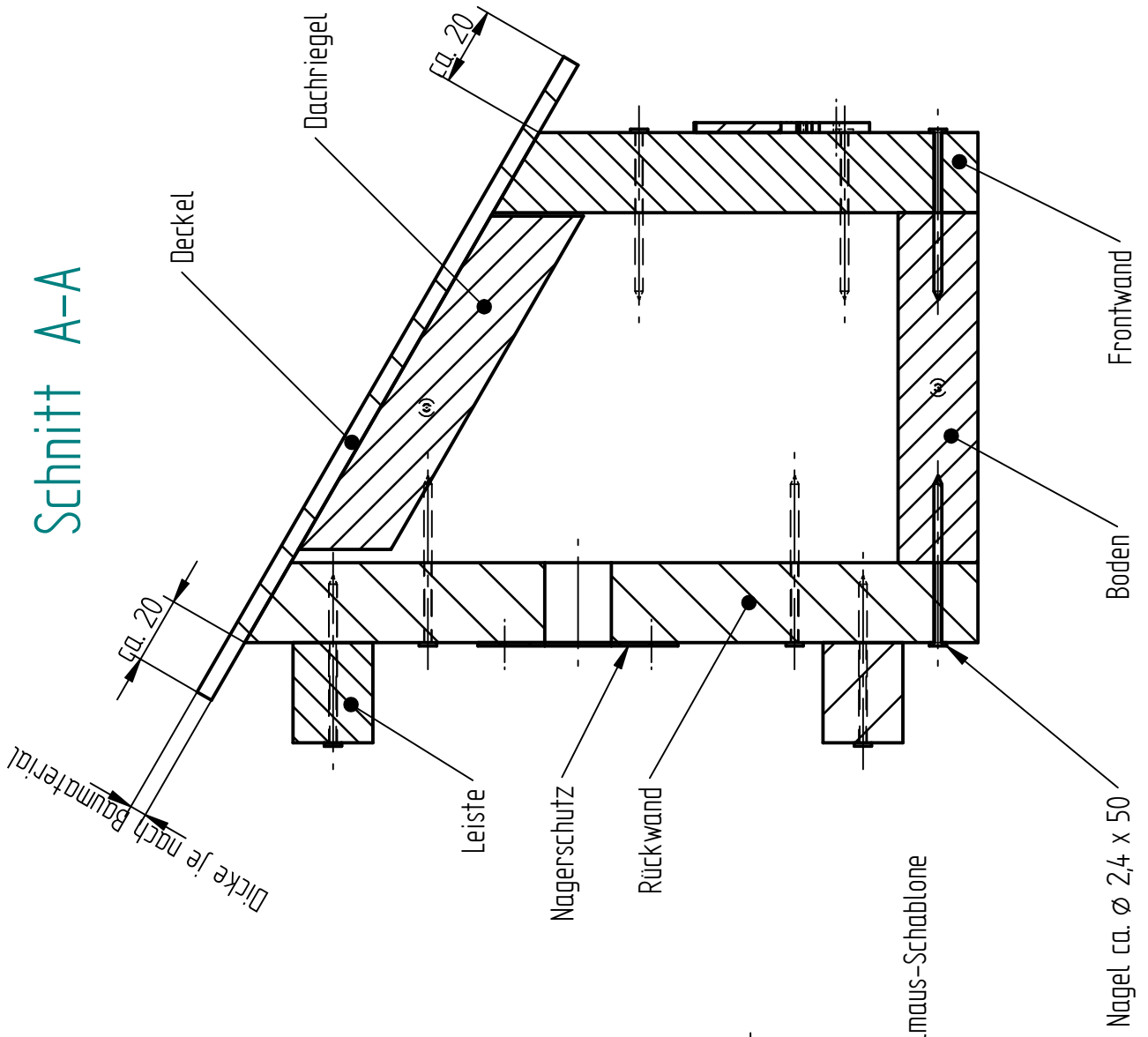


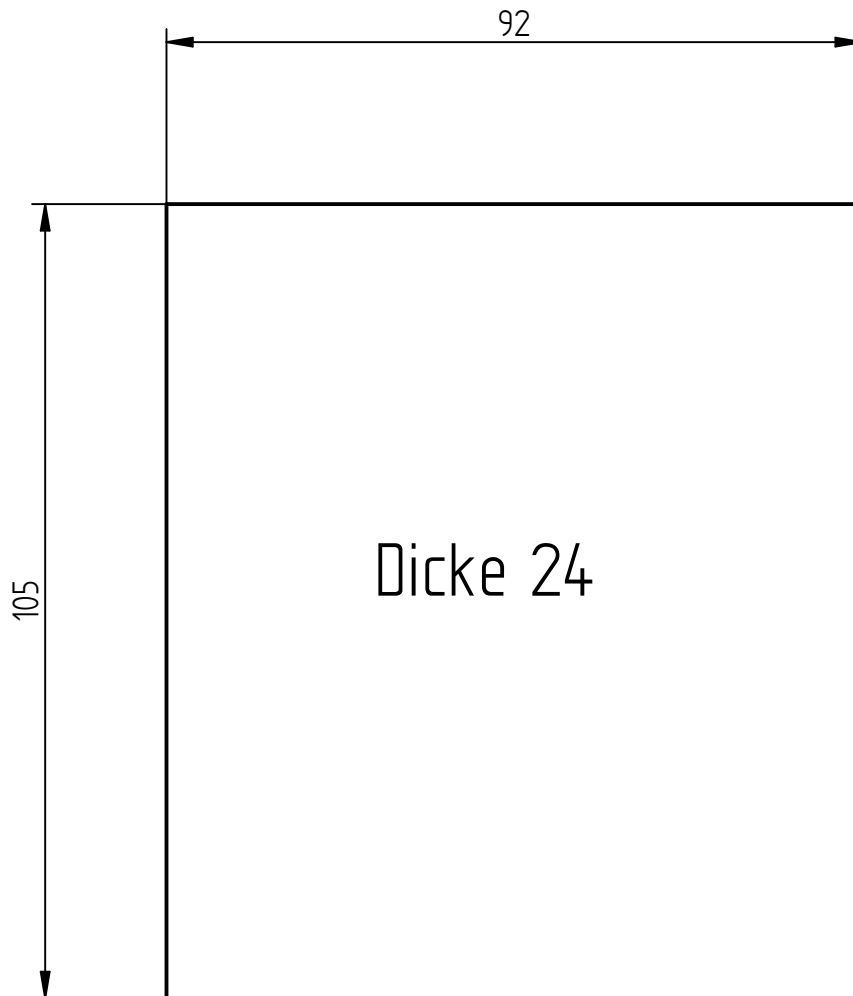
# Bauanleitung und zu Haselmaus-Kasten «WILER»

- Zur Herstellung soll sägeraues, unbehandeltes Massiv-Holz mit einer Dicke von ca. 24 mm verwendet werden. Als Baumaterial wird Lärche-, Fichte-, Tanne-, Kiefer- und evtl. Eichenholz empfohlen.
- Die Einschluף-Öffnung soll ein Durchmesser von 20 mm haben. Wird ein Nager-Schutz aus Aluminiumblech angebracht, muss die Einschluף-Öffnung des Nager-Schutzes ebenfalls ein Lochdurchmesser von 20 mm haben.
- Der Deckel muss wetterfest angebracht werden. Er kann mit Blech, Dachschiefer, Brett mit/ oder Dachpappe erstellt werden und soll die Seitenwände um ca. 10-20 mm, die Rück- und Frontwand um ca. 20 mm überlappen.
- Der Kasten kann verschraubt oder genagelt werden.



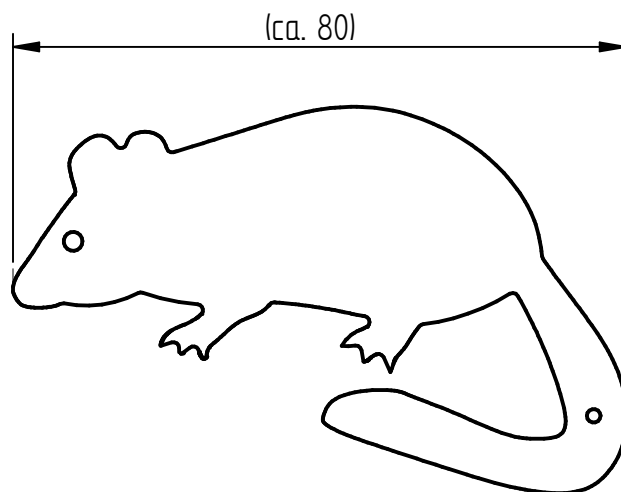


1x Boden

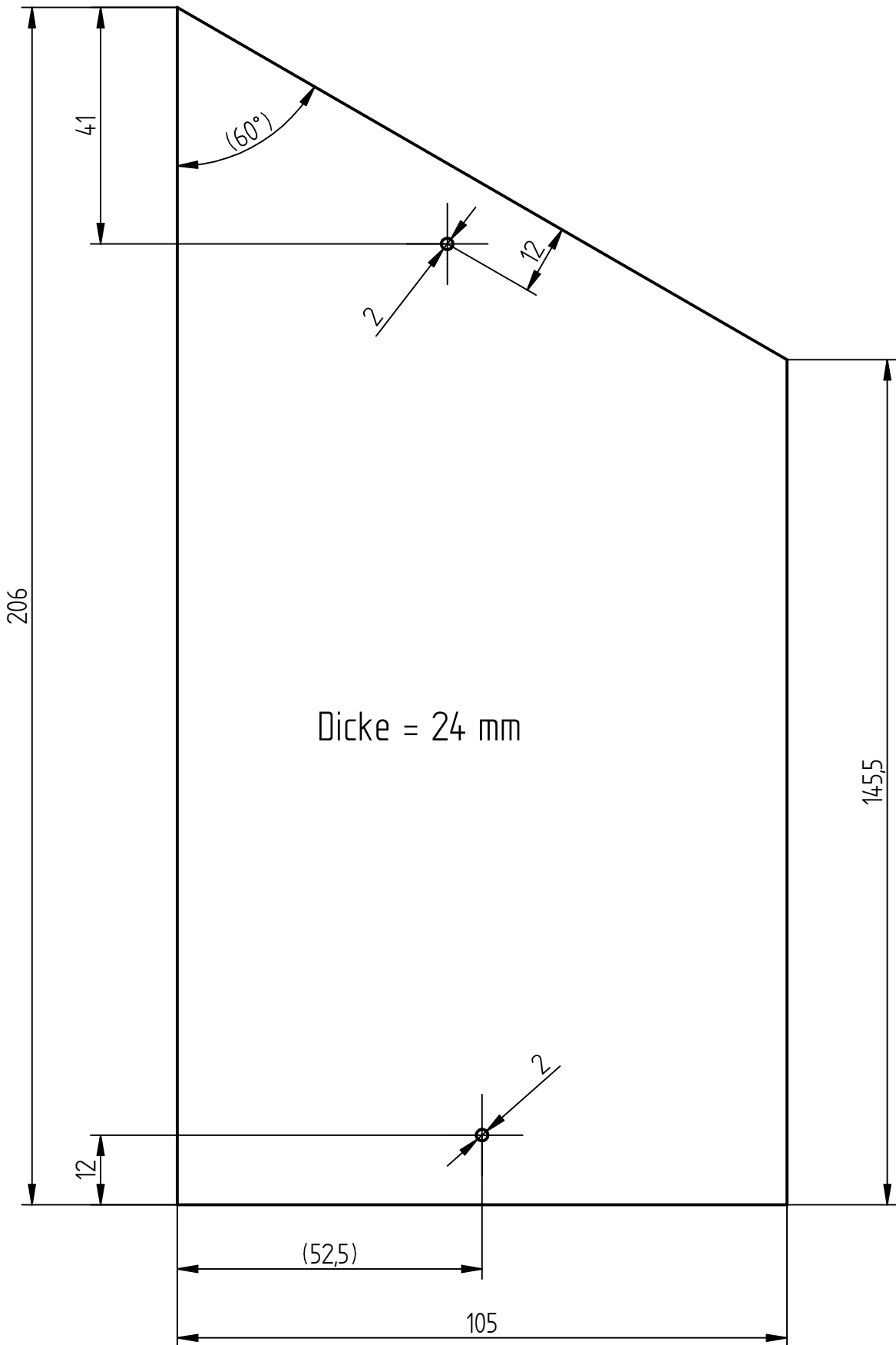


1x Haselmaus-Schablone

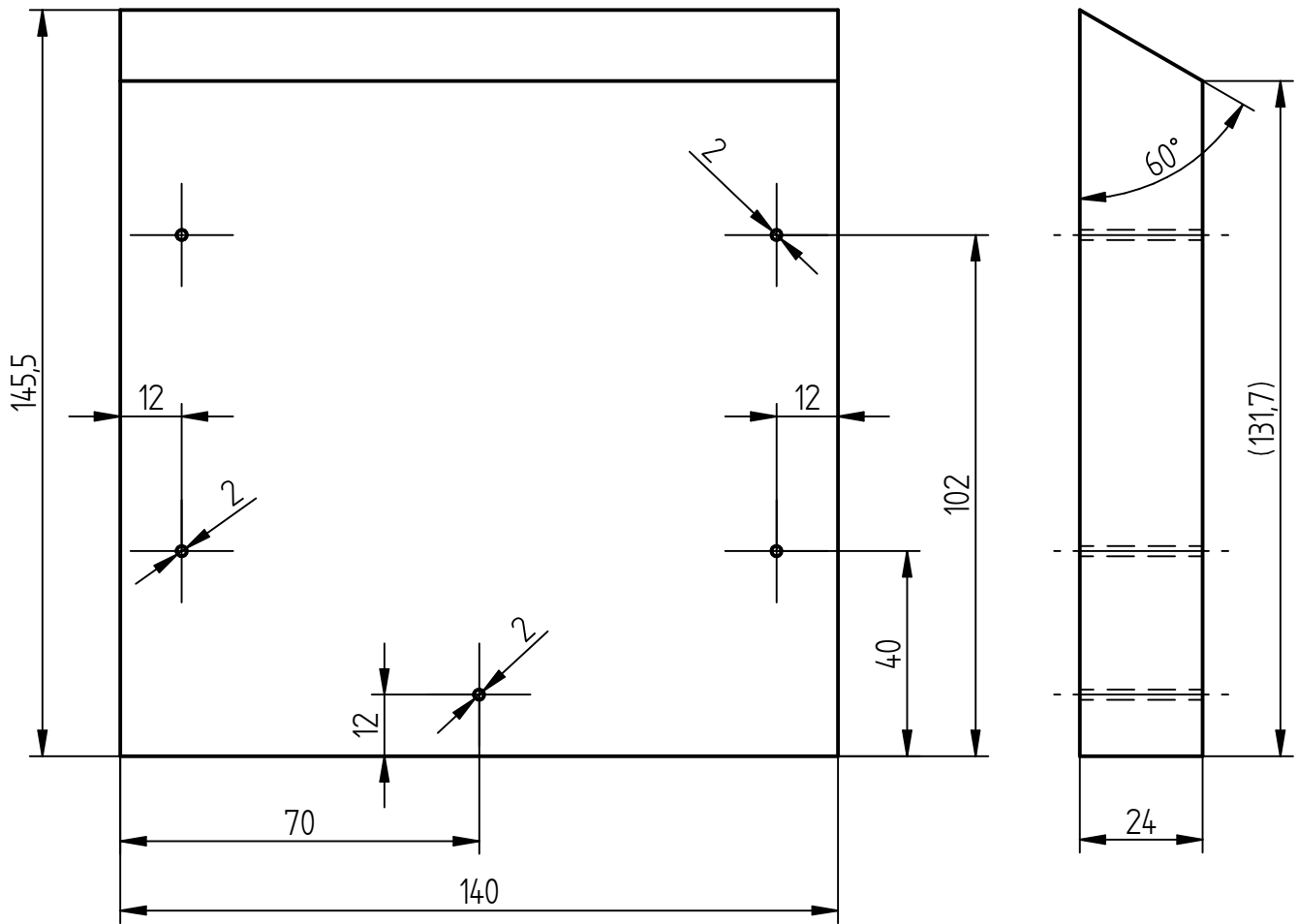
Haselmausbild ausschneiden und auf Sperrholz (Dicke 3 - 5) mm mit Scotchband aufkleben - Kontur mit Laubsäge aussägen.



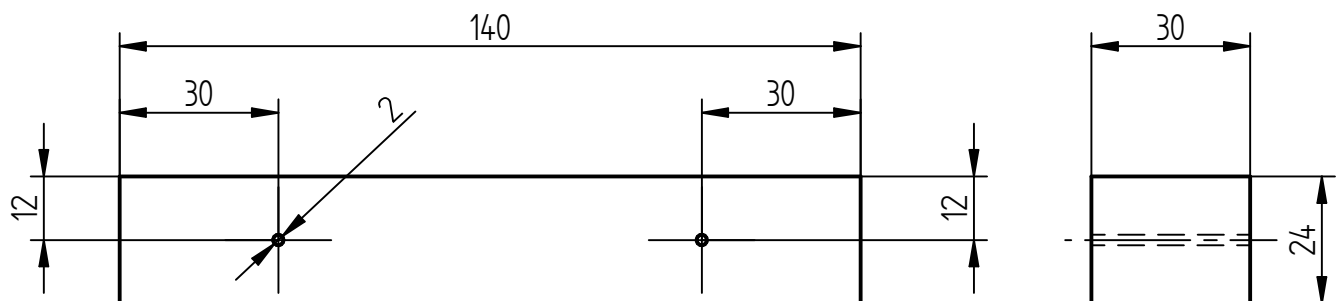
2x Seitenwand



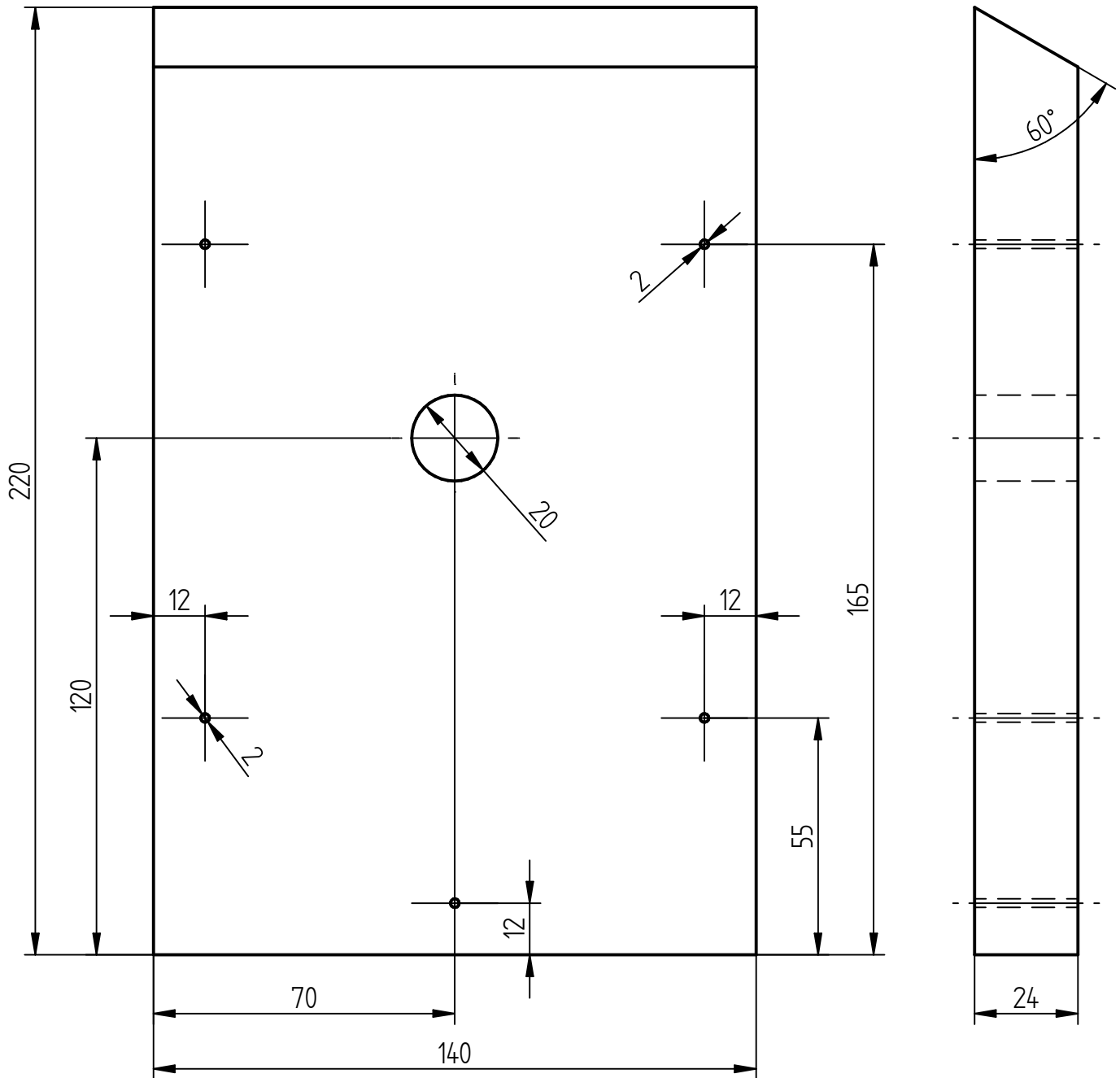
# 1x Frontwand



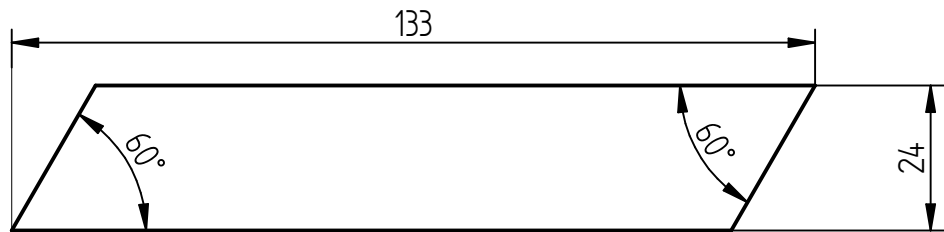
# 2x Leiste



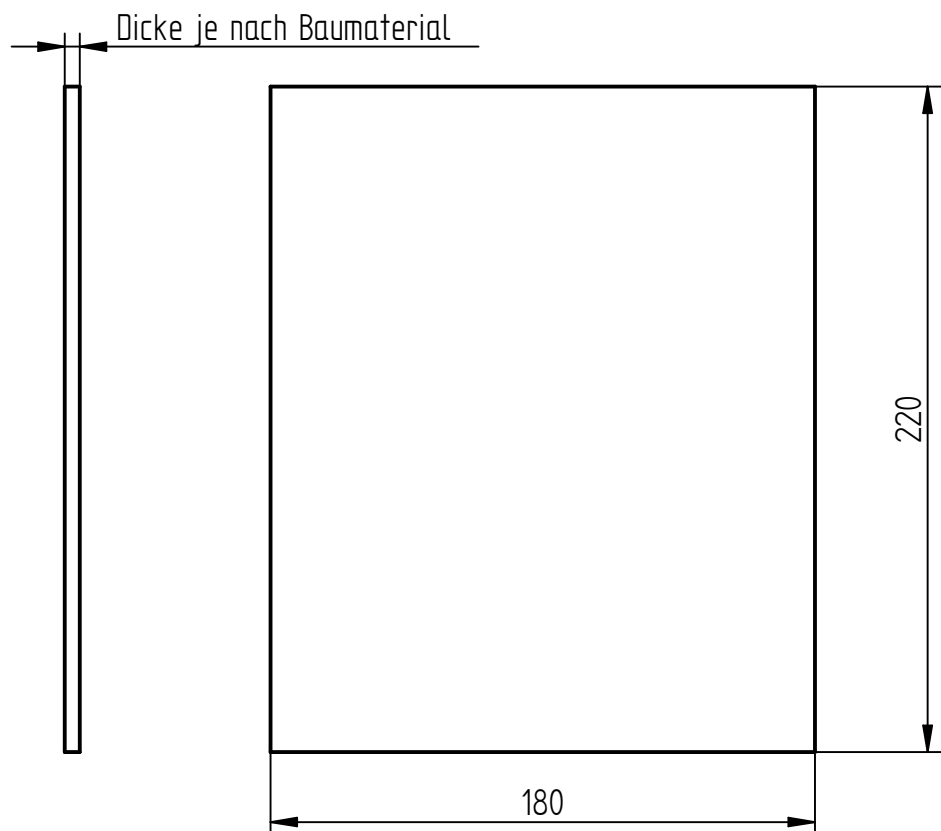
1x Rückwand



1x Dachriegel

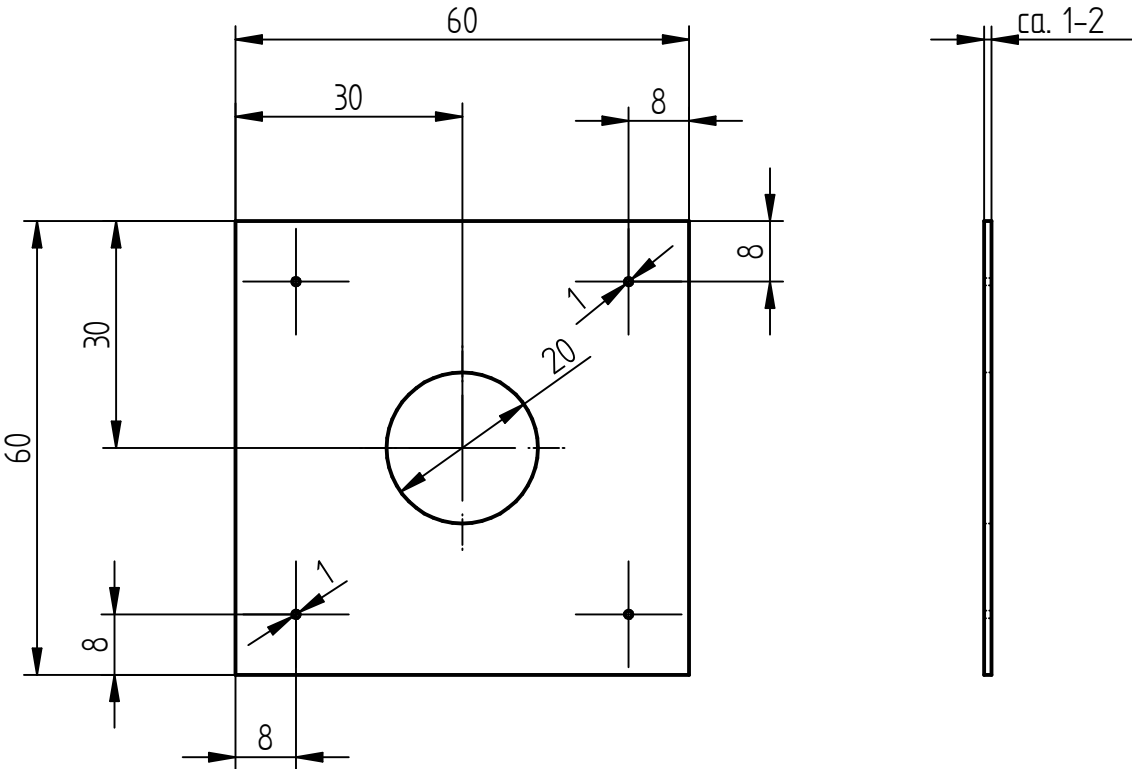


1x Deckel



- Der Deckel wird Mittig mit dem Dachriegel verklebt, oder verschraubt.
- Bitte beachte die Hinweise betreffend der Dach-Überlappungen auf Seite 1.

# Nagerschutz



Material: Aluminium-, Kupfer- oder Messingblech



## Anbringung des Haselmaus-Kasten

Der Haselmaus-Kasten in gezeigter Form ist ein massgeschneidertes Quartier für die Haselmaus. Der Kasten wird in der Regel an einem Baumstamm mittels Stahl-Draht befestigt. Da die Haselmaus den Baumstamm hinaufklettert, muss die Einschlufl-Öffnung zum Baumstamm ausgerichtet werden. Hiermit wird auch verhindert, dass sich Vögel im Kasten einnisten können. Sieben- und Gartenschläfer müssen draussen bleiben – die Einschlufl-Öffnung ( $\varnothing$  20 mm) ist zu klein für sie.

## Ausbringen der Haselmaus-Kästen

Das Ausbringen sollte Ende Februar / Anfangs März erfolgen. Haselmäuse bevorzugen Waldränder, Wald-Lichtungen, junge Waldstadien und breite Hecken.

Die Aufhängung sollte an einer geschützten halbschattigen Stelle in einer Höhe von 1,5 bis 2 Meter erfolgen. Diese Höhe gewährleistet eine Kastenpflege ohne Leiter.

## Pflege der Haselmaus-Kästen

Haselmäuse halten ihre kugelförmigen Nester sehr sauber. Manchmal beziehen sie auch Kästen mit Vorjahres-Nestern.

Es kann vorkommen, dass die Haselmäuse im Herbst von Gelbhalsmäusen aus den Kästen verdrängt werden. Diese verschmutzen die Nester dann stark mit Urin. Eine Kasten-Reinigung ist dann sinnvoll. Die Haselmäuse als geschützte Tierart unterliegt einem Störungsverbot.

Der beste Zeitpunkt für die Reinigung der Kästen ist, wenn die Haselmäuse ihre Winterschlafstätte bezogen haben – also zwischen Dezember und Anfangs März.

## Schlussbemerkung

- Haselmaus-Kästen können bei **Nistkastenmanufaktur, Rainweg 4, 3473 Alchenstorf** günstig erworben werden.
- Mit einer Einschlufl-Öffnung von 30 – 35 mm ist obige Kastenausführung auch als Unterschlupf für den Gartenschläfer geeignet.

## Weblinks:

- <https://www.vogelschutz-wiler.ch>
- <https://www.verein-minimaus.ch>